



LES SCEAUX DU MOYEN ÂGE

Ce livret appartient à :

.....

Classe :

Cycle 3
Livret élèves

1
2
3
4

LVD IX



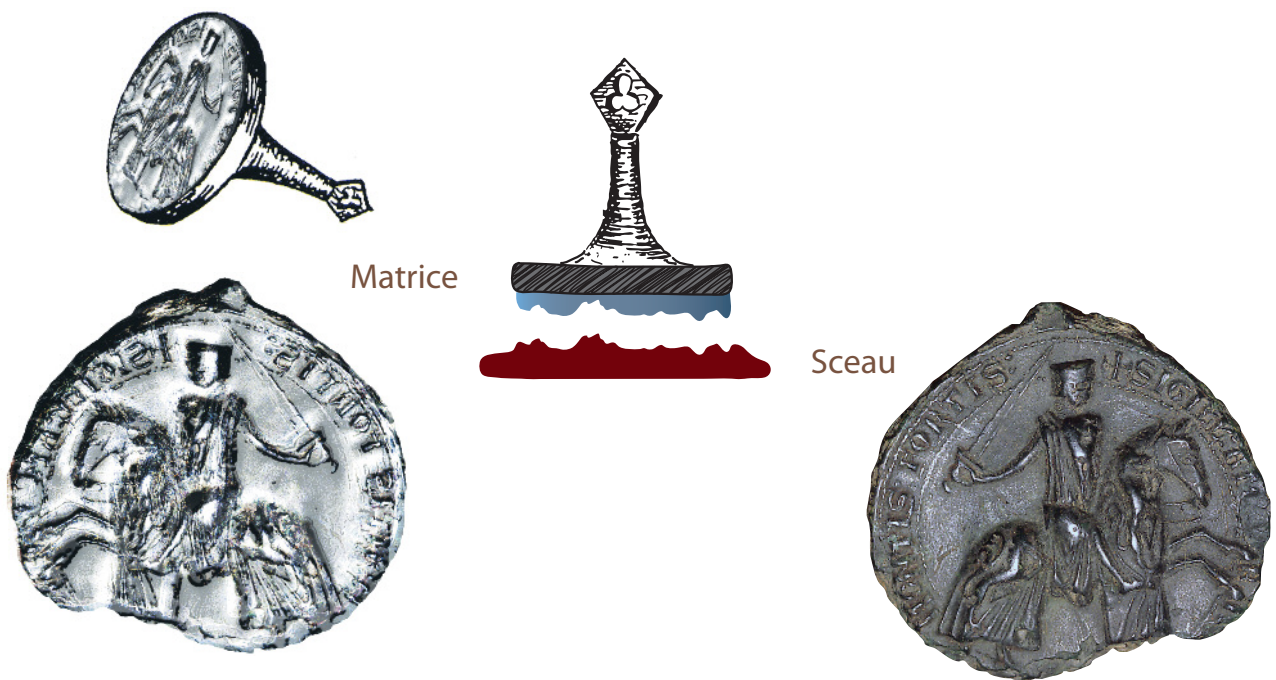
LES SCEAUX DU MOYEN ÂGE

Tu trouveras dans ce dossier des informations qui te permettront de mieux répondre aux questions suivantes :

- *Qu'est-ce qu'un sceau ?*
- *Comment sont fabriqués les sceaux ?*
- *Quels personnages étaient représentés sur les sceaux ?*
- *Quels sont les différents types de sceaux ?*

Qu'est-ce qu'un sceau ?

Le **sceau** est généralement une galette de cire qui porte une **empreinte**. Il peut être plaqué ou suspendu au bas d'un document. Cette empreinte est réalisée à partir d'une **matrice** qui imprime des dessins ou des inscriptions dans la matière.



La matrice imprime le motif en creux.
En général, elle est détruite à la mort de son détenteur.

A quoi sert le sceau ?

Le sceau sert à authentifier l'acte (certifier que ce document est vrai). En plaçant le sceau au bas d'un document, l'auteur garantit le contenu, le sceau prend la même valeur qu'une signature.

Les sceaux peuvent avoir différentes formes :

Forme ronde



ADY 45H30

Galeran de Meulan et Simon de Neauphle donnent la dîme...,

Forme en navette



ADY 45H30

Sceau de l'abbaye de Bourgueil

Mais il existe d'autres formes :

- en carré
- en losange
- en trèfle...

Les sceaux peuvent avoir différentes couleurs :

Cire incolore



Sceau de Guillaume archevêque de Sens

Cire verte



Charte de Louis VIII

Mais il existe d'autres couleurs :

- rouge
- jaune-brun
- blanc
- noir...

Les sceaux peuvent avoir différents modes d'attache :

Au début du Moyen Age, le sceau est plutôt plaqué sur le document. Plus tard, il est « pendant ».

Un morceau de parchemin



Amortissement accordé à l'abbaye de Neauphle par Guillaume et Isabelle de Boutrevilliers

Des lacs de soie



Sceau d'Amaury de Montfort

Mais il en existe d'autres :

- des lacs de coton
- de lacs de chanvre...

Complète le tableau en observant les sceaux proposés aux Archives.

TYPE de SCEAU	FORME du SCEAU	LES OBJETS que je reconnais	LES HABITS que je reconnais	LES ANIMAUX que je reconnais
SCEAU royal	ronde navette			
SCEAU seigneurial	ronde navette			
SCEAU écclésiastique (ou d'homme d'Église)	ronde navette			
SCEAU de dames	ronde navette			

SYNTHÈSE DE TRAVAIL

Réponds aux questions suivantes :

A quoi sert le sceau ?

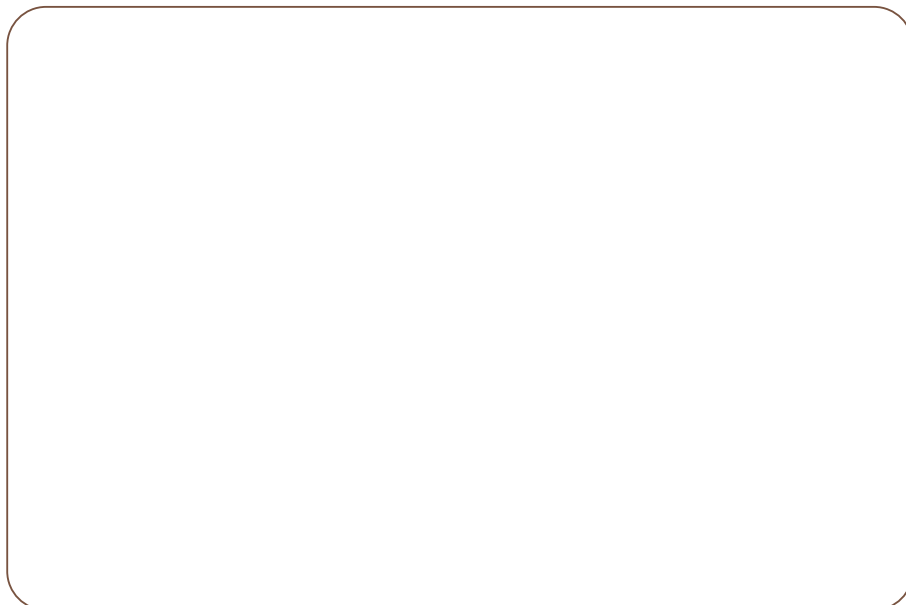
Où sont placés les sceaux ? De quelle façon ?

Dessine un sceau de ton choix :

Type de sceau :

Nom de la personne représentée :

Date (regarde au dos du sceau) :





2, avenue de Lunca
78180 Montigny-le-Bretonneux
tél. : 01 61 37 36 30
www.yvelines.fr/archives

Conception et rédaction :
Archives départementales des Yvelines, P. Chérel, sous la direction de E. Gautier-Desvaux.

Crédits photographiques :
Archives départementales des Yvelines, T. Augis, D. Balloud, P. Bessas.

LE SCEAU ROYAL

Il présente le roi sur son trône. Il est aussi appelé « sceau en majesté ».
La légende indique qu'il est le Roi de France :

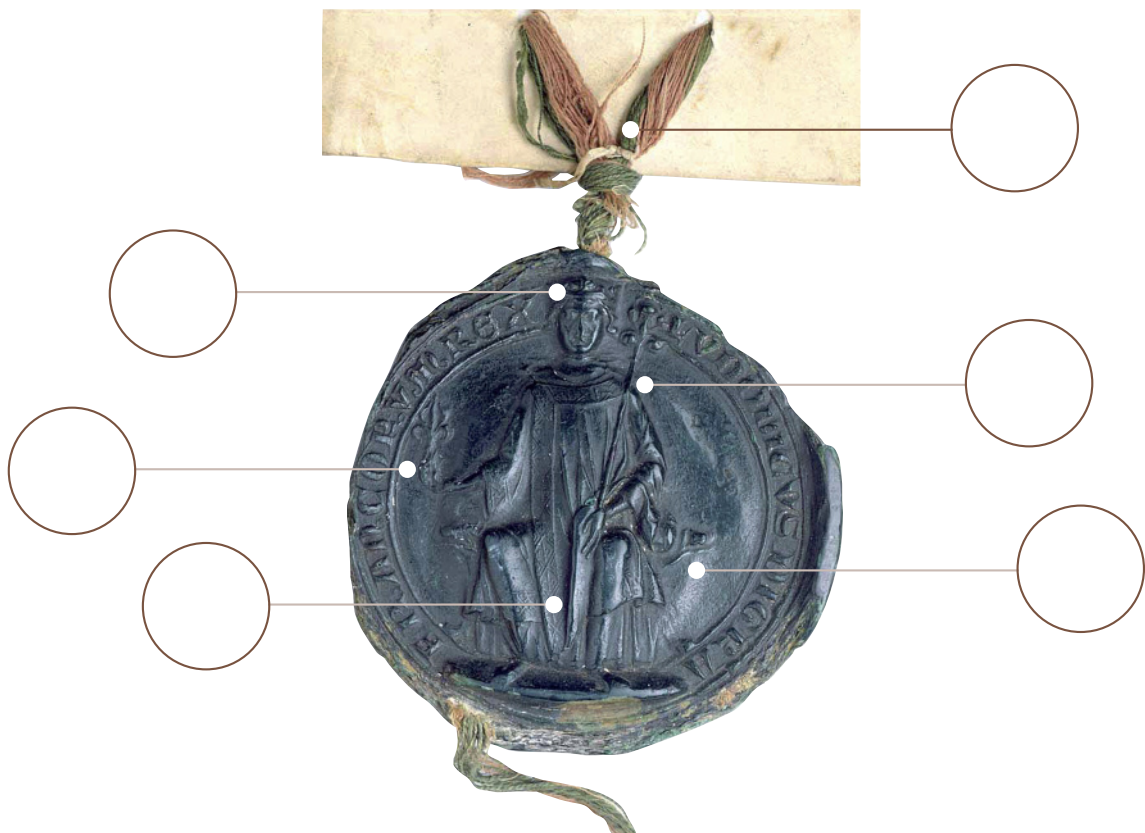
LUDOVICUS D(E)I GRA(TIA) FRANCORUM REX

Louis, roi de France par la grâce de Dieu.

Repère les éléments suivants :

1. **La fleur de lys** : emblème de la monarchie
2. **Le trône** : lieu du gouvernement
3. **La dalmatique** : costume de sacre qui recouvre le corps du roi
4. **Le sceptre** : symbole de puissance
5. **La couronne** : pouvoir de commandement
6. **Les lacs de soie** : fins fils de soie qui permettent d'attacher le sceau au parchemin. Leur couleur, vert et rouge, indique que le document est émis par la Chancellerie royale.

SAINT LOUIS, 1237



48H2/2 Charte donnée par Saint Louis à l'abbaye de Joyenval pour la confirmer dans la possession de tous ses biens, 1237, original en parchemin scellé du sceau royal de Saint Louis.

LE SCEAU SEIGNEURAL

Il présente le seigneur sur son cheval. Il est aussi appelé « sceau équestre ».
Le seigneur peut être représenté allant à la guerre, à la chasse ou pendant un tournoi.

Nom des différentes parties de son équipement :

1. **Le heaume** : casque qui protège la tête et le visage du chevalier
2. **Le haubert** : longue chemise en mailles d'acier que le chevalier porte sous sa tunique. Le haubert pèse environ 10 kg.
3. **L'écu** : bouclier du chevalier décoré de ses armoiries
4. **L'épée**
5. **Les solerets** : pièces de métal qui protègent les pieds

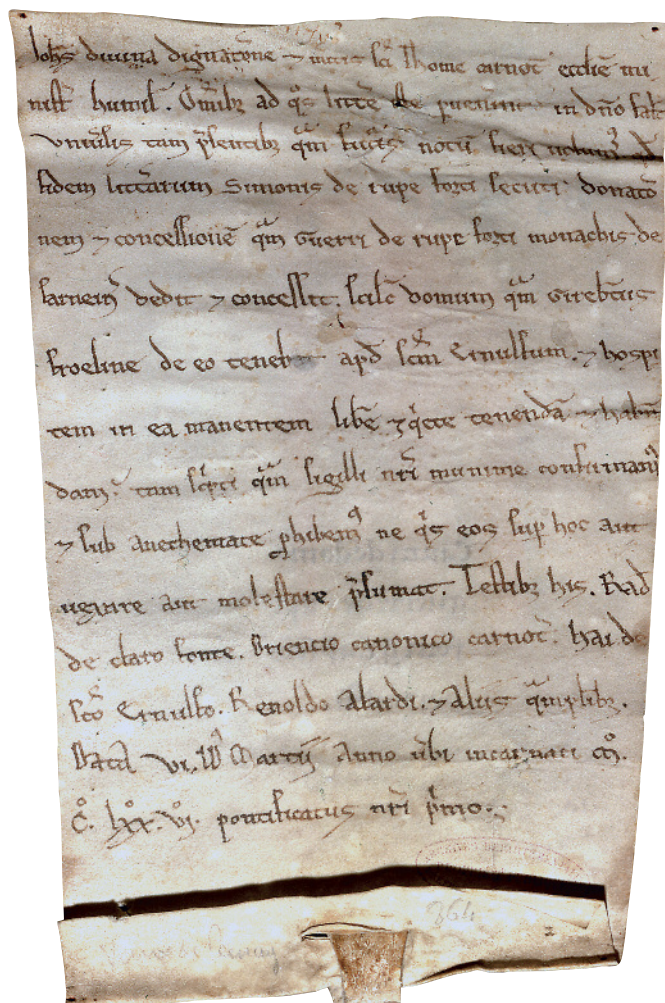
Repère les différents éléments de l'équipement du chevalier :

JEAN DE NESLE, 1243



LE SCEAU D'ÉGLISE ou SCEAU ÉCCLÉSIASTIQUE

JEAN, ÉVÊQUE DE CHARTRES, 1177



Les sceaux des hommes d'Eglise ont une forme en navette. Le sceau représente de hauts dignitaires de l'Eglise : des évêques, des archevêques ou des abbés.

Le plus souvent, le personnage est représenté bénissant ou en prière.

Nom des différentes parties du vêtement d'un ecclésiastique :

1. La crosse :

bâton d'un évêque ou d'un prêtre

2. La mitre :

coiffure haute et pointue pour les papes, les évêques ou les abbés.

3. La chasuble :

long manteau sans manches que porte l'homme d'église